



Serviceakademiens Yrkesskola

Kompetens är
förmåga och vilja att
utföra en uppgift
genom att tillämpa
kunskap och
färdigheter

Kompetens bör ses ur
perspektivet att **använda** de
kunskaper och erfarenheter
som individen har på ett sätt
som **verksamheten** kräver.



Yrkeskolan - kurser

- Grundläggande städutbildning (SRY)
- Verksamhetssystemet
- Introduktionsutbildning
- Specialstädning (golvvård, hygien etc)
- Fönsterputsning
- Brandskydd



Praktisk inläring

Yrkeskolan betonar vikten av lärande i nära anknytning till arbetsplatsen och med nära anknytning till arbetsuppgifterna.

Städarna lärs upp i den miljö där de redan arbetar/senare kommer att arbeta.



Fördelar med FSAB's utbildningsprocess

- Verifikation är anpassat till personer med annat ursprung/språk
- Teori omsätts till praktik som verifieras, intyg visar att kunskapen finns och används
- Kvaliteten höjs för kunden då medarbetaren får mätbar kompetenshöjning



Grundläggande städutbildning

Teoretiska grunder

Städa rätt

- Städningens grunder
- Ergonomi
- Arbetsmiljö

Arbetsmaterial

- Kemisk- tekniska grunder
- Redskap och maskiner
- Materiallära

Service och organisation

- Service och Kvalitet
- Organisation och ekonomi
- Lära och leda



Grundläggande städutbildning

Praktiska grunder

Städning

- Kem och utrustning
- Mopptechnik och hygienstäd

Maskiner

- Maskinkännedom
- Skötsel



Utbildningsstöd

Tanken med ett utbildningsstöd är att alla ska få chans till samma sorts utbildning eller rättare sagt samma sorts information.

Utbildningsstödet består av följande delar

- Ska-kunna-listor /Manualer
- Kompendium/kursmaterial
- Bildbeskrivningar



Hjälpmedel för kurser

- Lärobok (SRY)
- Bildspel
- Manual
- Checklistor och ska-kunna lista
- Visuella lathundar

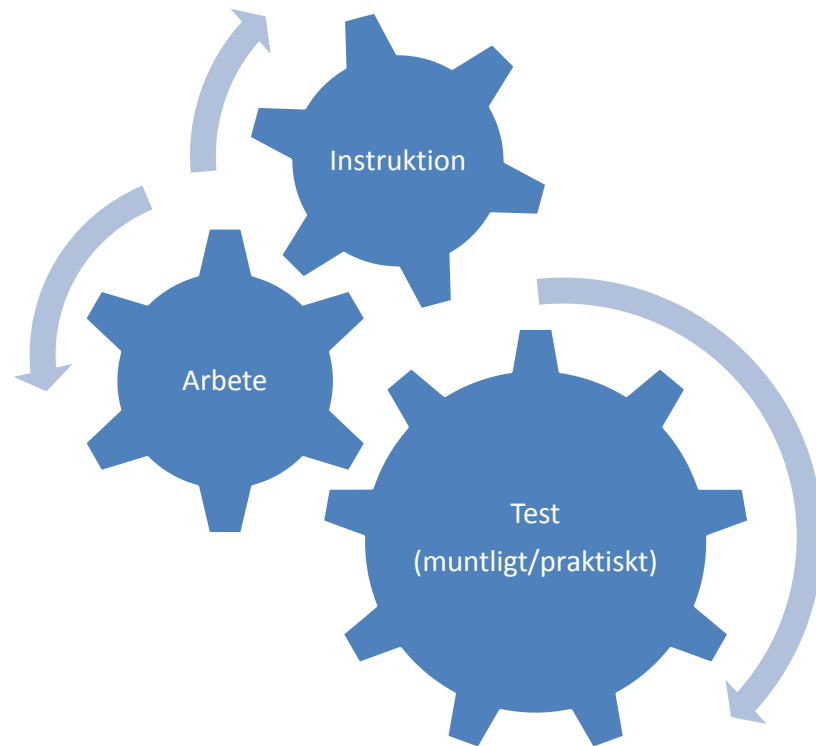


Delkurser

- Utbildning av en modul ca 2-4 tim kontoret
- Implementation på arbetsplatsen (av arbetsledare)
- Kontroll/test på arbetsplats av Serviceledaren

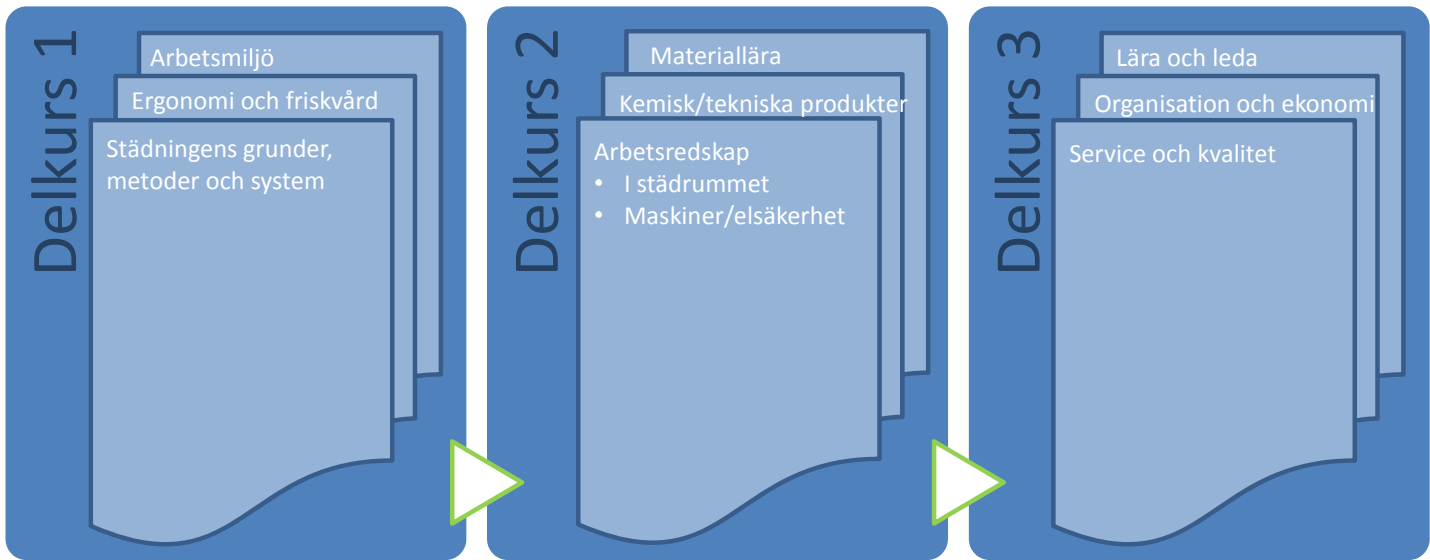


Utbildningsprocessen





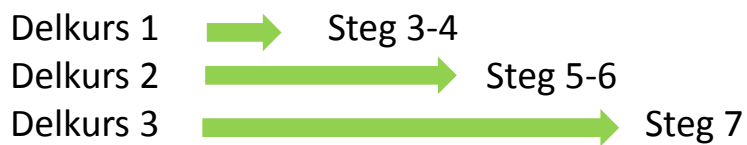
Innehåll





Steg i utbildningen

0	Har aldrig utfört arbetet	1	Inskrivnen i utbildning	2	Påbörjat utbildning
3	Kan lite	4	Kan arbetet väl, självgående	5	Godkänd, kan utbilda andra
6	Kan allt, expert	7	Kan handleda andra		



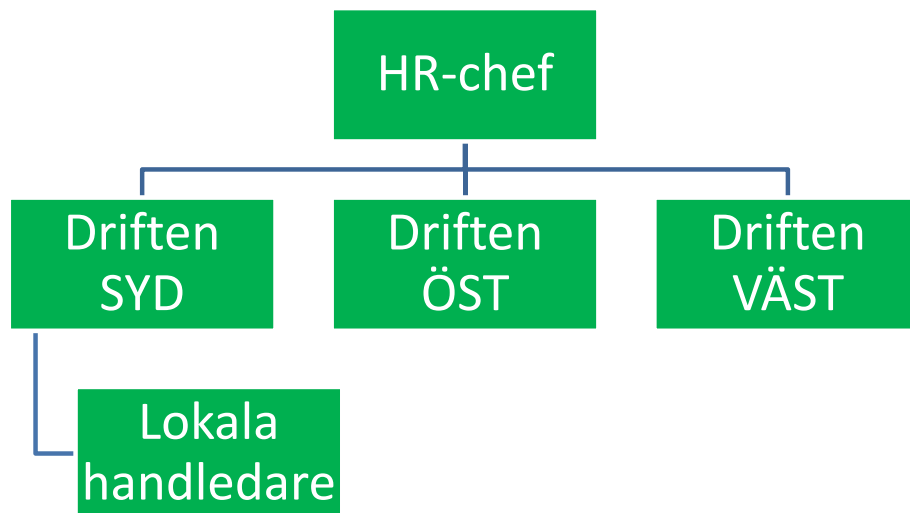


Internrevisorn (Utbildning) administrerar och ansvarar för Handledar- och Yrkesutbildningen i företaget genom Yrkeskolan

Yrkeskolan är en del av Serviceakademien som är basen för all utbildning inom FSAB



Organisation Yrkeskolan 2014





Placering av Handledare

Region Väst

- ✓ Göteborg – Eva A
- ✓ Falun – Jasminka

Region Syd

- ✓ Malmö/Halmstad – Najah
- ✓ Blekinge/Småland – Izabella



Region Öst

- ✓ Stockholm – Lillian och Claudio
- ✓ Tierp – Ann-Sofie

Sverige

- ✓ Linda Rosqvist